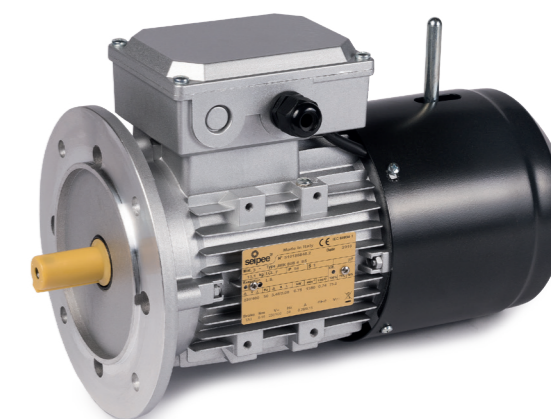


MOTORI AUTOFRENTANTI JMK-GMK

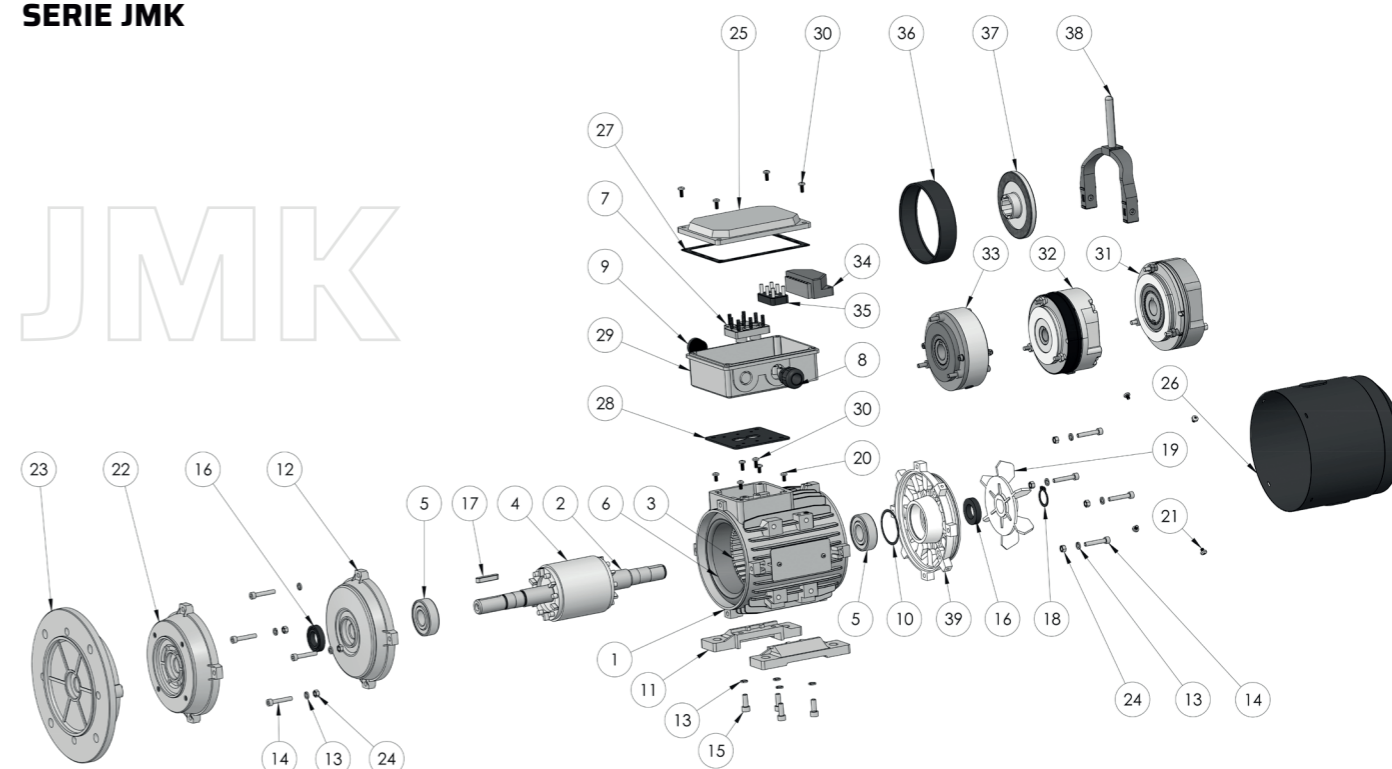
9 MOTORI AUTOFRENTANTI

• 9.1 COMPONENTI



SERIE JMK

JMK



- | | |
|--|---|
| 1) Carcassa | 21) Vite fissaggio copriventola |
| 2) Albero | 22) Flangia IMB14 |
| 3) Statore | 23) Flangia IMB5 |
| 4) Rotore | 24) Dado |
| 5) Cuscinetto | 25) Coperchio scatola morsettiera |
| 6) Avvolgimento | 26) Copriventola |
| 7) Morsettiera | 27) Guarnizione scatola morsettiera |
| 8) Pressacavo | 28) Guarnizione scatola morsettiera |
| 9) Tappo | 29) Scatola morsettiera |
| 10) Molla di precarico | 30) Vite coperchio scatola morsettiera |
| 11) Piede per IMB3 | 31) Freno T.C. |
| 12) Scudo lato comando per IMB3 | 32) Freno T.A. |
| 13) Rondella | 33) Freno L.7. |
| 14) Vite fissaggio per IMB3-IMB5-IMB14 | 34) Raddrizzatore per freno |
| 15) Vite fissaggio per piede IMB3 | 35) Morsettiera per Freno A.C. |
| 16) Anello di tenuta | 36) Protezione freno in gomma |
| 17) Linguetta | 37) Disco freno con materiale di attrito anti incollaggio |
| 18) Anello elastico di sicurezza | 38) Leva di sblocco |
| 19) Ventola | 39) Scudo lato opposto comando |
| 20) Vite fissaggio scatola morsettiera | |

9

• 9.2 CARATTERISTICHE GENERALI

Motore elettrico autofrenante asincrono trifase normalizzato per uso generale in applicazioni industriali, con rotore a gabbia in corto circuito, chiuso, autoventilato esternamente (metodo di raffreddamento IC 411), classe termica d'isolamento F/B adatti al funzionamento con inverter.

SERIE MOTORI JMK

Da altezza d'asse 63 a 160, potenze 0,12...18,5kW, 2-4-6-8 poli in lega leggera d'alluminio pressofuso.

Ottima conducibilità termica ed eccellente resistenza alla corrosione.

Anello di sollevamento a partire dalla grandezza 100.

Piedi di alluminio con possibilità di essere montati sui 3 lati del motore al fine di avere la scatola morsettiera sul lato desiderato: IM B3, IM B5, IM B14 e forme combinate IM B35 (B3/B5) e IM B34 (B3/B14) / R, B, L, T. Di serie il motore IM B3 è fornito con scatola morsettiera in alto (posizione T).

I motori possono funzionare anche nelle corrispondenti forme costruttive ad asse verticale, ma al momento della richiesta del motore occorre specificare il posizionamento esatto.

Sulla targa del motore rimane indicata la forma costruttiva ad asse orizzontale.

Progettato per operare in servizio continuo (S1) a tensione e frequenza nominali, temperatura aria ambiente di lavoro: $-15 \div +40$ °C. Altitudine massima: 1000 m sul livello del mare.

Scatola morsettiera e coperchio coprismorsettiera in lega leggera d'alluminio pressofusa con accesso cavi bilaterale dalla grandezza 63 ... 132.

Nella grandezza 160 standard due pressacavi lato destro, a richiesta lato sinistro. Morsetto di terra all'interno della scatola morsettiera predisposizione per un secondo morsetto di terra sulla carcassa.

Morsettiera per alimentazione motore a 6 morsetti.

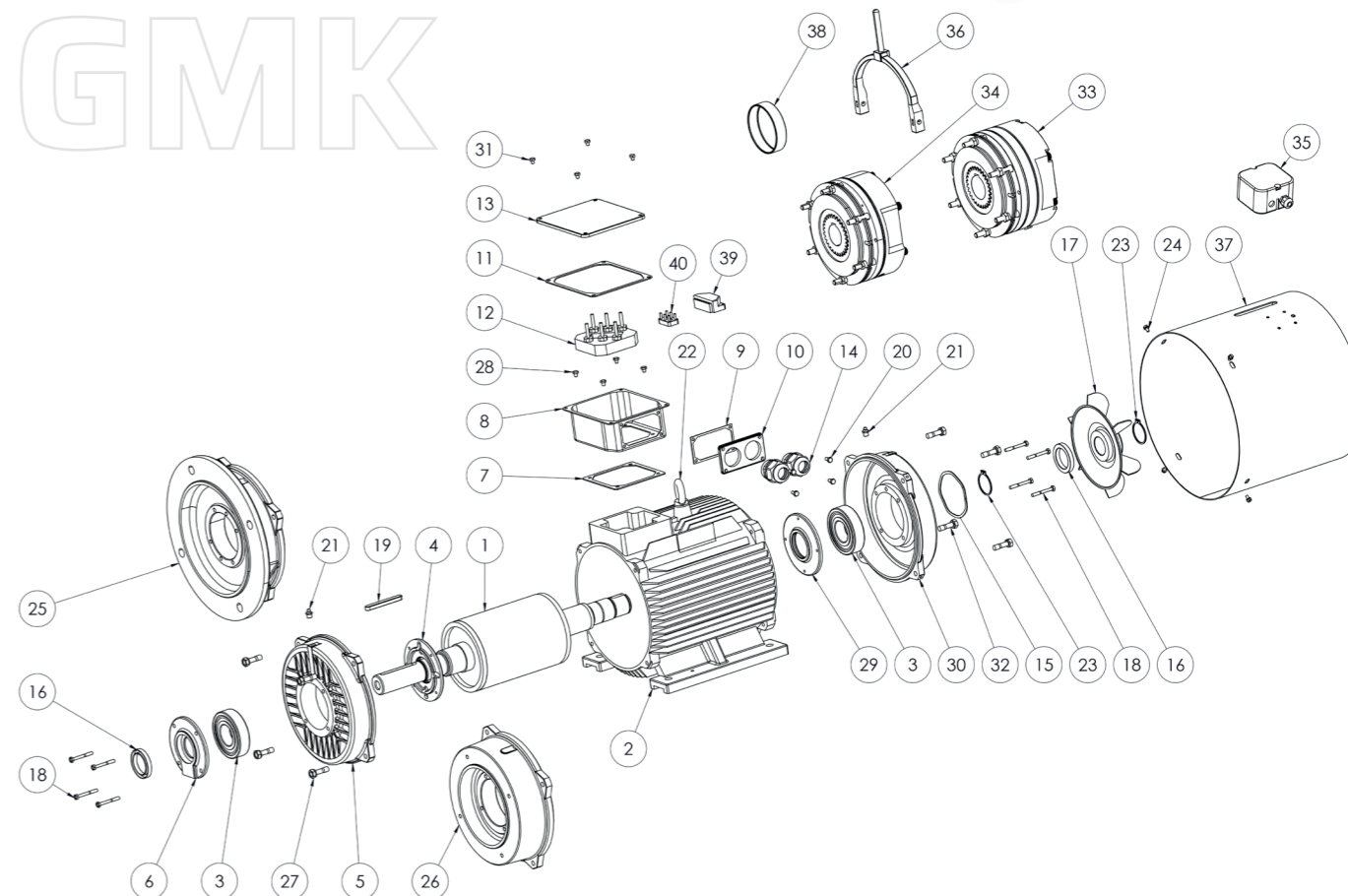
Scudi e flange sono tutti con attacchi di serraggio "in appoggio" e montati sulla carcassa con accoppiamento "stretto".

Scudi e flange lato albero in lega leggera d'alluminio pressofusa, sedi dei cuscinetti rinforzate in acciaio grandezze 80 ... 160. Scudo lato opposto accoppiamento in ghisa.

I motori JMK sono verniciati a polvere di colore grigio alluminio RAL 9006 sulla carcassa e con coprivotola/coprifreno in lamiera di acciaio verniciato a polvere sia internamente che esternamente colore nero RAL 9005.

• 9.3 COMPONENTI

SERIE GMK



- | | |
|---|--|
| 1) Albero con rotore | 21) Ingrassatore |
| 2) Carcassa | 22) Golfare di sollevamento |
| 3) Cuscinetto | 23) Anello elastico di sicurezza |
| 4) Flangia interna bloccaggio cuscinetto lato comando | 24) Vite fissaggio coprivotola |
| 5) Scudo lato comando IMB3 | 25) Flangia IMB5 |
| 6) Flangia esterna bloccaggio cuscinetto lato comando | 26) Flangia IMB14 (solo grandezza GM 160) |
| 7) Guarnizione scatola morsettiera | 27) Vite fissaggio scudo IMB3 lato comando |
| 8) Scatola morsettiera | 28) Vite fissaggio scatola morsettiera |
| 9) Guarnizione mostrina scatola morsettiera | 29) Flangia interna bloccaggio cuscinetto lato opposto comando |
| 10) Mostrina scatola morsettiera | 30) Scudo lato opposto comando IMB3 |
| 11) Guarnizione coperchio scatola morsettiera | 31) Vite fissaggio coperchio scatola morsettiera |
| 12) Morsettiera | 32) Vite fissaggio scudo IMB3 lato opposto comando |
| 13) Coperchio scatola morsettiera | 33) Freno T.A. |
| 14) Pressacavo | 34) Freno T.C. |
| 15) Molla di precarico | 35) Scatola ausiliaria freno |
| 16) Anello di tenuta | 36) Leva di sblocco |
| 17) Ventola | 37) Coprivotola |
| 18) Vite fissaggio flangia bloccaggio cuscinetto | 38) Protezione freno in gomma |
| 19) Linguetta | 39) Raddrizzatore per freno |
| 20) Vite mostrina scatola morsettiera | 40) Morsettiera per Freno A.C. |

SERIE MOTORI GMK

Da altezza d'asse 180 a 225, potenze 11...45kW
2-4-6-8 poli con **carcassa di ghisa** con golfare di sollevamento motore, **piedi di ghisa solidali alla carcassa** e **scudi e flange in ghisa**.

Di serie il motore IMB3 è fornito con scatola morsettiera in alto, laterale a richiesta.

Scatola morsettiera e coperchio coprimorsettiera in acciaio (scatola morsettiera orientabile di 90° in 90°). Entrata cavi d'alimentazione lato destro.

Morsetto di terra all'interno della scatola morsettiera, predisposizione per un secondo morsetto di terra sulla carcassa.

Morsettiera per alimentazione motore a 6 morsetti. I motori GMK sono verniciati con smalto nitro combinato, di colore blu RAL 5010 con copriventola/ coprifreno in lamiera di acciaio verniciato a polvere sia internamente che esternamente dello stesso RAL.

• 9.4 CUSCINETTI

Entrambe le serie JMK e GMK sono equipaggiati con cuscinetti radiali rigidi a sfere ad una corona, doppio schermo lubrificati a vita, delle migliori marche e selezionati per l'uso specifico sui motori elettrici.

I cuscinetti schermati ZZ, 2RS o DDU sono lubrificati a vita con grasso al Litio per temperatura di lavoro -15...+110°C, e quindi non richiedono manutenzione.

Tab. 9.4.1

Motore	Orizzontale IM B3, B35, B34, B5, B6, B7, B8, B14		Verticale IM V1, V15, V5, V18, V6		Dimensione Cuscinetti [Ø _i x Ø _e x H]
	Lato accoppiamento	Lato opp. acc.	Lato accoppiamento	Lato opp. acc.	
JMK 63	6201-2RS/DDU	6202-2RS/DDU	6201-2RS/DDU	6202-2RS/DDU	12x32x10 / 15x35x11
JMK 71	6202-2RS/DDU	6203-2RS/DDU	6202-2RS/DDU	6203-2RS/DDU	15x35x11 / 17x40x1
JMK 80	6204-2RS/DDU		6204-2RS/DDU		20x47x14
JMK 90	6205-2RS/DDU		6205-2RS/DDU		25x52x1
JMK 100	6206-2RS/DDU		6206-2RS/DDU		30x62x16
JMK 112	6306-2RS/DDU	6207-2RS/DD	6306-2RS/DDU	6207-2RS/DDU	30x72x19 / 35x72x17
JMK 132	6308-2RS/DDU		6308-2RS/DDU		40x90x23
JMK 160	6309-2RS/DDU		6309-2RS/DDU		45x100x25
GMK 180	6311 ZZ C3	6311-2RS/DDU C3	6311 ZZ C3	6311-2RS/DDU C3	55x120x29
GMK 200	6312 ZZ C3	6312-2RS/DDU C3	6312 ZZ C3	6312-2RS/DDU C3	60x130x31
GMK 225	6313 ZZ C3	6313-2RS/DDU C	6313 ZZ C3	6313-2RS/DDU C3	65x140x33
GMK 250	6314 ZZ C3	6314-2RS/DDU C3	6314 ZZ C3	6314-2RS/DDU C3	70x150x35
GMK 280	2 2-4-6	6314 ZZ C3 6317 ZZ C3	6314 ZZ C3 6317 ZZ C3	6314-2RS/DDU C3 6317-2RS/DDU C3	70x150x35 85x180x41

• 9.5 ALBERO

Albero motore in acciaio al carbonio con estremità cilindriche, foro filettato in testa e linguetta unificati; albero motore bloccato assialmente mediante due anelli elastici: uno sull'albero, l'altro sullo scudo posteriore.

Equilibratura dinamica rotore con mezza linguetta inserita nell'estremità dell'albero.

Sul lato opposto comando è presente un foro filettato delle seguenti dimensioni:

JMK 63 = M4x12mm
JMK 71 = M5x15mm
JMK 80 = M6x15mm
JMK 90-100-112-132 = M8x25mm
JMK 160 = M10x25mm
GMK 180...280 = M10x25mm

• 9.6 COLLEGAMENTO MOTORE

Tensione di alimentazione motore:

Grandezza 63 ... 112 -> tensione standard Δ 230 V / Y 400 V

Grandezza 132 e 160 -> tensione standard Δ 400 V

Tensioni differenti fornibili su richiesta.

MOTORI AUTOFRENANTI IE3

Grandezza JMK Grandezza GMK

80 ~ 160

180 ~ 225

Potenza JMK Potenza GMK

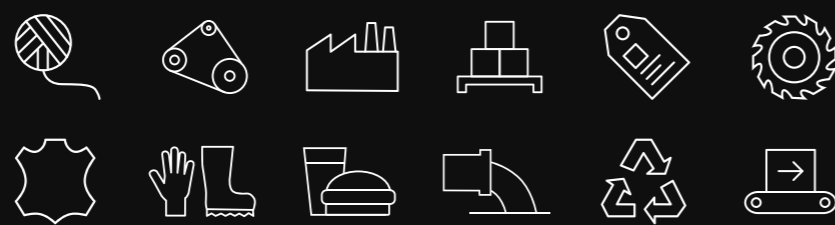
0.75 ~ 18.5 kW

15 ~ 90 kW

Polarità JMK Polarità GMK

2, 4, 6, 8 poli

2, 4, 6, 8 poli



Settori di utilizzo

9.7 DATI ELETTRICI JMK IE3

SERIE JMK 2 POLI IE3

Tab. 9.7.1

IE3	Motore JMK	Poli	P _N kW	n _N min ⁻¹	T _N Nm	I _{N(400V)} A	COSφ		η		I _s I _N	T _s T _N	T _{max} T _N	J Kg m ²	Peso Kg
							100%	100%	75%	50%					
Δ/Y - 230/400 V 50 Hz	80 a	2	0,75	2880	2,49	1,62	0,83	80,7	80,7	79,1	6,8	2,3	2,3	0,0014	13,3
	80 b	2	1,1	2880	3,65	2,31	0,83	82,7	82,7	81,0	7,3	2,3	2,3	0,0017	14,4
	80 c	2	1,5	2895	4,95	3,05	0,83	84,2	84,2	82,5	7,5	2,3	2,3	0,0018	15,5
	90 S	2	1,5	2895	4,95	3,10	0,83	84,2	84,2	82,5	7,6	2,3	2,3	0,0019	20,8
	90 La	2	2,2	2895	7,26	4,35	0,85	85,9	85,9	84,2	7,8	2,3	2,3	0,0025	22,8
	90 Lb*	2	3	2895	9,9	5,65	0,88	87,1	87,1	85,4	8,0	2,3	2,3	0,0030	27
	100 La	2	3	2895	9,9	5,65	0,88	87,1	87,1	85,4	8,1	2,3	2,3	0,0037	31,4
	100 Lb*	2	4	2900	13,2	7,45	0,88	88,1	88,1	86,3	8,1	2,3	2,3	0,0040	33,5
	112 Ma	2	4	2900	13,2	7,45	0,88	88,1	88,1	86,3	8,3	2,3	2,3	0,0085	42,5
	112 Mb*	2	5,5	2930	17,9	10,1	0,88	89,2	89,2	87,4	8	2,2	2,3	0,0095	47
Δ 400V 50Hz	132 Sa	2	5,5	2930	17,9	10,1	0,88	89,2	89,2	87,4	8,0	2,2	2,3	0,0195	59,5
	132 Sb	2	7,5	2930	24,4	13,7	0,88	90,1	90,1	88,3	7,8	2,2	2,3	0,0245	65
	132 Ma+	2	9,25	2940	30,0	16,8	0,88	90,1	90,1	88,3	7,8	2,2	2,3	0,0260	74
	132 Mb*	2	11	2945	35,7	19,3	0,90	91,2	91,2	89,4	7,9	2,2	2,3	0,0280	76,4
	132 Mc*	2	15	2945	48,6	25,9	0,91	91,9	91,9	90,1	8,0	2,2	2,3	0,0400	80,5
	160 Ma	2	11	2945	35,7	19,3	0,90	91,2	91,2	89,4	7,9	2,2	2,3	0,0450	108
	160 Mb	2	15	2945	48,6	25,9	0,91	91,9	91,9	90,1	8,0	2,2	2,3	0,0500	122
	160 La	2	18,5	2940	60,1	32,5	0,89	92,4	92,4	90,6	8,1	2,2	2,3	0,0650	133
160 Lb*	2	22	2955	71,1	38,1	0,90	92,70	92,70	90,80	8,2	2,2	2,3	0,0940	144	

IE3	Motore JMK	Poli	P _N kW	n _N min ⁻¹	T _N Nm	I _{N(400V)} A	COSφ		η		I _s I _N	T _s T _N	T _{max} T _N	J Kg m ²	Peso Kg
							100%	100%	75%	50%					
Δ/Y - 230 / 400 V 50 Hz	80 b	4	0,75	1420	5,04	1,77	0,74	82,5	82,5	80,9	6,3	2,3	2,3	0,0023	15,5
	80 c*	4	1,1	1445	7,27	2,55	0,74	84,1	84,1	82,4	6,5	2,3	2,3	0,0025	17,7
	90 S	4	1,1	1435	7,32	2,52	0,75	84,1	84,1	82,4	6,5	2,3	2,3	0,0027	20,6
	90 La	4	1,5	1435	9,98	3,38	0,75	85,3	85,3	83,6	6,6	2,3	2,3	0,0037	25
	90 Lb*	4	1,85	1435	12,3	3,95	0,78	86,7	86,7	85,0	6,7	2,3	2,3	0,0043	25,5
	90 Lc*	4	2,2	1435	14,6	4,68	0,78	86,7	86,7	85,0	6,9	2,3	2,3	0,0051	26
	100 La	4	2,2	1445	14,5	4,52	0,81	86,7	86,7	85,0	6,9	2,3	2,3	0,0069	33,5
	100 Lb	4	3	1445	19,8	6,02	0,82	87,7	87,7	85,9	7,5	2,3	2,3	0,0084	39
	112 Ma	4	4	1450	26,3	7,95	0,82	88,6	88,6	86,8	7,6	2,3	2,3	0,0140	49,3
	112 Mc*	4	5,5	1460	36,0	11,1	0,80	89,6	89,6	87,8	7,7	2,0	2,3	0,0170	52,6
Δ 400V 50Hz	132 S	4	5,5	1465	35,9	10,8	0,82	89,6	89,6	87,8	7,7	2,0	2,3	0,0310	66
	132 Ma	4	7,5	1465	48,9	14,4	0,83	90,4	90,4	88,6	7,5	2,0	2,3	0,0370	77
	132 Mb*	4	9,25	1460	60,5	18,0	0,82	90,4	90,4	88,6	7,5	2,0	2,3	0,0500	79,5
	132 Mc*	4	11	1465	71,7	21,2	0,82	91,4	91,4	89,6	7,4	2,2	2,3	0,0530	91,5
	160 M	4	11	1475	71,2	20,4	0,85	91,4	91,4	89,6	7,4	2,2	2,3	0,0800	117
	160 L	4	15	1475	97,1	27,3	0,86	92,1	92,1	90,3	7,5	2,2	2,3	0,0980	133,5

SERIE JMK 6 POLI IE3

IE3	Motore JMK	Poli	P _N kW	n _N min ⁻¹	T _N Nm	I _{N(400V)} A	COSφ		η		I _s I _N	T _s T _N	T _{max} T _N	J Kg m ²	Peso Kg
							100%	100%	75%	50%					
Δ/Y - 230 / 400V 50 Hz	90 S	6	0,75	935	7,66	2,25	0,61	78,9	78,9	77,3	5,8	2,1	2,1	0,0036	19,5
	90 La	6	1,1	945	11,1	2,84	0,69	81,0	81,0	79,4	5,9	2,1	2,1	0,0041	23,5
	100 L	6	1,5	945	15,2	3,80	0,69	82,5	82,5	80,9	6,0	2,1	2,1	0,0080	32,5
	100 M	6	2,2	955	22,0	5,31	0,71	84,3	84,3	82,6	6,0	2,1	2,1	0,0190	41,5
Δ 400V 50Hz	132 S	6	3	965	29,7	7,12	0,71	85,6	85,6	83,9	6,2	2,0	2,1	0,0340	62
	132 Ma	6	4	965	39,6	9,37	0,71	86,8	86,8	85,1	6,8	2,0	2,1	0,0400	69
	132 Mb	6	5,5	965	54,4	12,0	0,75	88,0	88,0	86,2	7,1	2,0	2,1	0,0500	78,5
	160 M	6	7,5	970	73,8	15,8	0,77	89,1	89,1	87,3	6,7	2,1	2,1	0,1100	107
	160 L	6	11	970	108,3	22,3	0,79	90,3	90,3	88,5	6,9	2,1	2,1	0,1300	142

SERIE JMK 8 POLI IE3

IE3	Motore JMK	Poli	P _N kW	n _N min ⁻¹	T _N Nm	I _{N(400V)} A	COSφ		η		I _s I _N	T _s T _N	T _{max} T _N	J Kg m ²	Peso Kg
							100%	100%	75%	50%					
Δ/Y - 230 / 400 V 50 Hz	100 La	8	0,75	710	10,1	2,29	0,63	75,0	75,3	72,0	3,5	1,7	2,1	0,0099	29,5
	100 Lb	8	1,1	710	14,8	3,19	0,64	77,7	78,0	74,5	3,5	1,7	2,1	0,0115	31
	112 Ma	8	1,5	710	20,2	4,18	0,65	79,7	80,1	76,6	4,2	1,8	2,1	0,0260	41,5
Δ 400V 50Hz	132 Sa	8	2,2	720	29,2	5,88	0,66	81,9	82,3	77,8	5,5	2,0	2,0	0,0385	57
	132 Ma	8	3	720	39,8	7,74	0,67	83,5	83,8	79,8	5,5	2,0	2,0	0,0510	60
	160 Ma	8	4	720	53,0	10,0	0,68	84,8	85,2	81,2	6,0	1,9	2,1	0,1100	98
	160 Mb	8	5,5	720	72,9	13,5	0,68	86,2	86,6	81,8	6,0	2,0	2,2	0,1200	105
160 L	8	7,5	720	99,5	18,0	0,69	87,3	87,7	83,2	6,0	1,9	2,2	0,1390	115	

* potenza o corrispondenza potenza/grandezza non normalizzate

9.8 DATI ELETTRICI GMK IE3
SERIE GMK 2 POLI IE3

IE3	GMK	Poli	P _N kW	n _N min ⁻¹	T _N Nm	I _{N(400V)} A	COSφ		η		I _s I _N	T _s T _N	T _{max} T _N	J Kg m ²	Peso Kg
							100%	100%	75%	50%					
Δ 400V 50Hz	180 M	2	22	2955	71,1	38,1	0,90	92,7	92,7	90,8	8,2	2,2	2,3	0,1150	205
	200 La	2	30	2960	96,8	52,1	0,89	93,3	93,3	91,4	7,5	2,2	2,3	0,1700	285
	200 Lb	2	37	2960	119,4	62,6	0,91	93,7	93,7	91,8	7,5	2,2	2,3	0,2000	295
	225 M	2	45	2965	144,9	78,5	0,88	94,0	94,0	92,1	7,6	2,2	2,3	0,3000	360
	250 M	2	55	2970	176,8	94,6	0,89	94,3	94,3	92,4	7,6	2,2	2,3	0,4400	455
	280 S	2	75	2975	240,7	127	0,90	94,7	94,7	92,8	6,9	2,0	2,3	0,6900	585
	280 M	2	90	2975	288,9	154	0,89	95,0	95,0	93,1	7,0	2,0	2,3	0,8000	665

SERIE GMK 4 POLI IE3

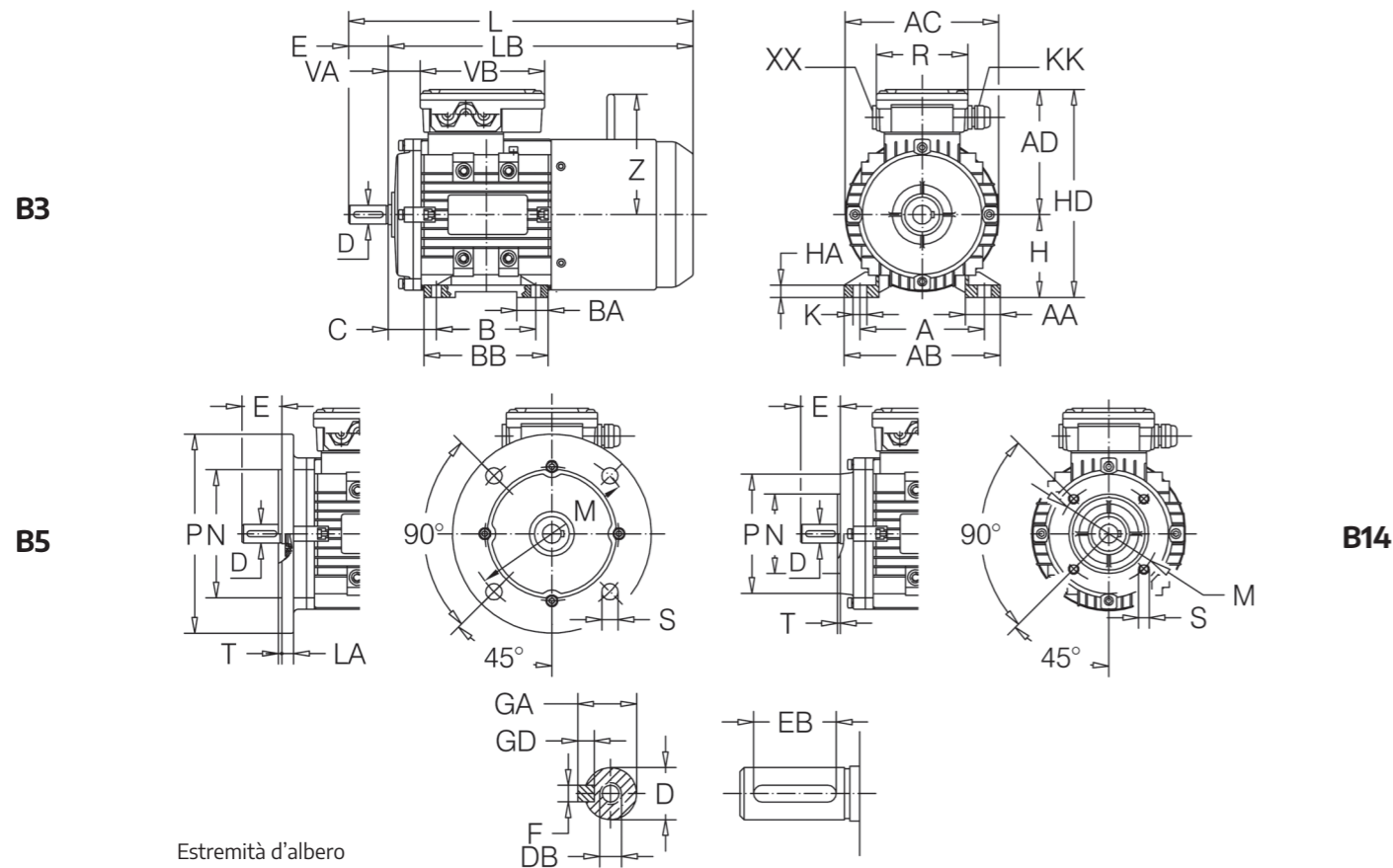
IE3	Motore GMK	Poli	P _N kW	n _N min ⁻¹	T _N Nm	I _{N(400V)} A	COSφ		η		I _s I _N	T _s T _N	T _{max} T _N	J Kg m ²	Peso Kg
							100%	100%	75%	50%					
Δ 400V 50Hz	180 M	4	18,5	1470	120,2	34,3	0,84	92,6	92,6	90,7	7,5	2,2	2,3	0,1470	195
	180 L	4	22	1470	142,9	40,2	0,85	93,0	93,0	91,1	7,7	2,2	2,3	0,1700	228
	200 L	4	30	1475	194,2	53,8	0,86	93,6	93,6	91,7	7,8	2,2	2,3	0,2750	310
	225 S	4	37	1485	237,9	66,1	0,86	93,9	93,9	92,0	7,2	2,2	2,3	0,4300	352
	225 M	4	45	1485	289,4	79,3	0,87	94,2	94,2	92,3	7,3	2,2	2,3	0,4900	387
	250 M	4	55	1485	353,7	96,5	0,87	94,6	94,6	92,7	7,4	2,2	2,3	0,7000	475
	280 S	4	75	1485	482,3	129	0,88	95,0	95,0	93,1	7,4	2,2	2,3	1,1800	618
	280 M	4	90	1485	578,7	157	0,87	95,2	95,2	93,3	6,7	2,2	2,3	1,5300	700

SERIE GMK 6 POLI IE3

IE3	Motore GMK	Poli	P _N kW	n _N min ⁻¹	T _N Nm	I _{N(400V)} A	COSφ		η		I _s I _N	T _s T _N	T _{max} T _N	J Kg m ²	Peso Kg
							100%	100%	75%	50%					
Δ 400V 50Hz	180 L	6	15	980	146,2	29,3	0,81	91,2	91,2	89,4	7,2	2,0	2,1	0,2100	213
	200 La	6	18,5	980	180,3	35,9	0,81	91,7	91,7	89,9	7,2	2,1	2,1	0,3200	275
	200 Lb	6	22	980	214,4	41,5	0,83	92,2	92,2	90,4	7,3	2,1	2,1	0,3650	293
	225 M	6	30	980	292,3	55,5	0,84	92,9	92,9	91,0	7,1	2,0	2,1	0,5500	344
	250 M	6	37	985	358,7	68,1	0,84	93,3	93,3	91,4	7,1	2,1	2,1	0,8500	450
	280 S	6	45	985	436,3	81,6	0,85	93,7	93,7	91,8	7,2	2,1	2,0	1,4500	555
	280 M	6	55	985	533,2	99,3	0,85	94,1	94,1	92,2	7,2	2,1	2,0	1,7500	620

SERIE GMK 8 POLI IE3
Tab. 9.8.4

IE3	Motore GMK	Poli	P_N kW	n_N min ⁻¹	T_N Nm	$I_N(400V)$ A	COSφ	η		$\frac{I_s}{I_N}$	$\frac{T_s}{T_N}$	$\frac{T_{max}}{T_N}$	J Kg m ²	Peso Kg	
								100%	75%						50%
Δ 400V 50Hz	180 L	8	11	730	144,0	23,9	0,75	88,6	87,7	85,4	6,1	2,2	2,4	0,2600	217
	200 La	8	15	730	196,2	31,8	0,76	89,6	88,9	86,6	6,0	2,1	2,3	0,4100	290
	225 S	8	18,5	740	239,0	39,0	0,76	90,1	89,0	86,9	6,4	2,2	2,4	0,5800	320
	225 M	8	22	740	284,0	44,9	0,78	90,6	89,5	87,7	6,5	2,1	2,5	0,6400	355
	250 M	8	30	740	387,0	60,0	0,79	91,3	90,4	88,6	6,2	2,2	2,4	0,9800	460
	280 S	8	37	740	478,0	73,6	0,79	91,8	90,9	89,4	6,4	2,1	2,3	1,9200	570
	280 M	8	45	740	581,0	89,2	0,79	92,2	91,4	90,1	6,4	2,1	2,3	2,250	635

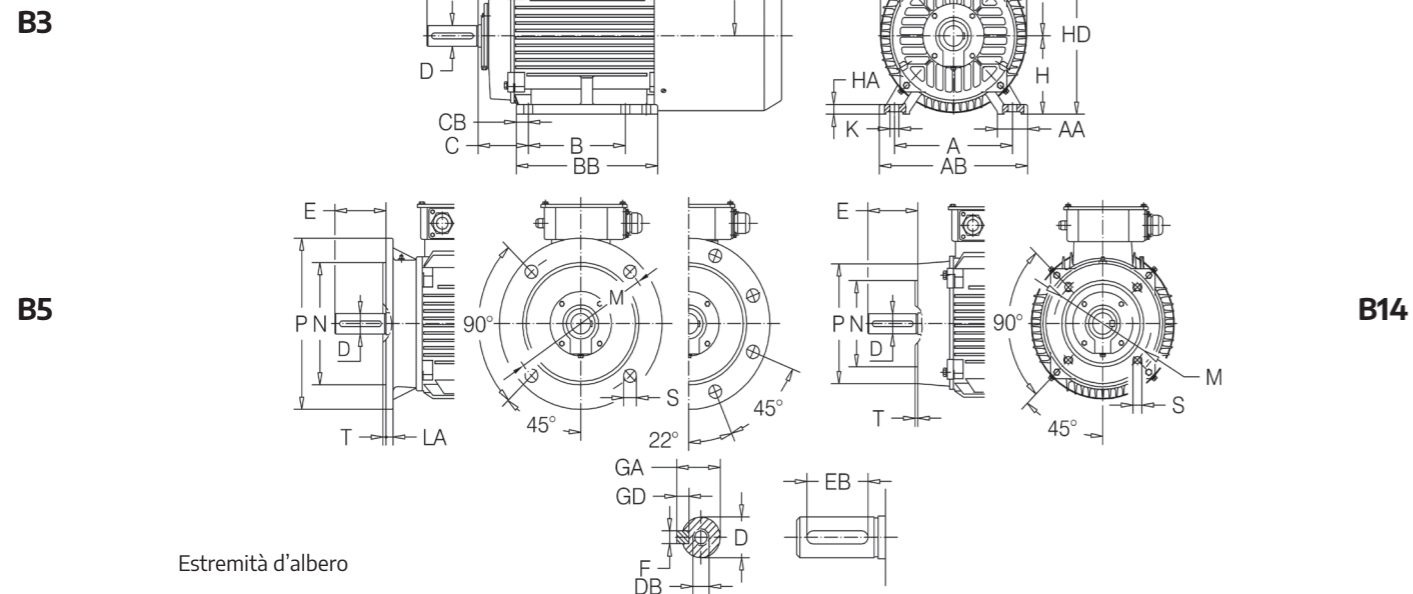
• 9.9 DATI DIMENSIONALI JMK

SERIE JMK IE3
Tab. 9.9.1

Motore JMK	Ingombri Principali							Piedi							Flangia										
	AC	AD	H	HD	Z	LB	L	A	B	C	AB	BB	AA	BA	HA	K	IM	M	NJ6	P	LA	T	S		
80	2...8	156	139	80	219	136	335	375	125	100	50	161	130	35	35	11	9	B5	165	130	200	10	3,5	N°4 12	
																		B14	100	80	120	--	3	N°4 M6	
90	S L	2...8	174	145	90	235	164	340 398	390 448	140	100 125	56	174	130 155	35	33	12	10	B5	165	130	200	12	3,5	N°4 12
																			B14	115	95	140	--	3	N°4 M8
100	2...8	198	158	100	258	180	415	475	160	140	63	197	175	50	42	15	12	B5	215	180	250	13	4	N°4 15	
																		B14	130	110	160	--	3,5	N°4 M8	
112	2...8	221	174	112	286	188	452	512	190	140	70	220	180	55	42	15	12	B5	215	180	250	14	4	N°4 15	
																		B14	130	110	160	--	3,5	N°4 M8	
132	S M	2...8	258	197	132	329	225	495 535	575 615	216	140 178	89	252	175 213	58	40	15	12	B5	265	230	300	14	4	N°4 15
																			B14	165	130	200	--	3,5	N°4 M10
160	M L	2...8	314	235	160	395	260	635	745	254	210 254	108	291	293	54	90	17	15	B5	300	250	350	15	5	N°4 20
																			B14	215	180	250	--	4	N°4 M12

SERIE JMK IE3
Tab. 9.9.2

Motore JMK	Estremità d'albero							Tenuta sull'albero					Scatola Morsettiera							
	Linguetta			Lato comando				Lato opp comando		Mors.	Pressa-cavo	Tappo		VA	VB	R				
	D	DB	E	GA	F	GD	EB	Øi	Øe	H	Øi	Øe	H	N°-Ø	N°-KK	N°-XX	VA	VB	R	
80	2...8	19	M6	40	21,5	6	6	32	20	35	7	20	35	7	6-M4	1-M20x1,5	1-M20x1,5	28	140	105
90	S L	24	M8	50	27	8	7	40	25	37	7	25	40	7	6-M4	2-M25x1,5	2-M25x1,5	32	140	105
100	L	28	M10	60	31	8	7	50	30	42	7	30	52	7	6-M5	2-M25x1,5	2-M25x1,5	27	140	105
112	M	28	M10	60	31	8	7	50	30	44	7	35	52	7	6-M5	2-M25x1,5	2-M25x1,5	30	160	115
132	S M	38	M12	80	41	10	8	70	40	58	8	40	62	7	6-M5	2-M32x1,5	2-M32x1,5	52	160	115
160	M L	42	M16	110	45	12	8	90	45	65	8	45	75	10	6-M6	2-M40x1,5	--	65	143	146

• 9.10 DATI DIMENSIONALI GMK



SERIE GMK IE3 Tab. 9.10.1

Motore JMK	Ingombri Principali								Piedi								Flangia								
	AC	AD	H	HD	Z	LB	L	A	B	C	AB	BB	AA	CB	HA	K	IM	M	NJ6	P	LA	T	S		
180	M 2-4	355	267	180	447	260	690	800	279	241	121	350	311	70	35	22	15	B5	300	250	350	15	5	N°4	19
	L 4-6-8						730	840	279	279			349												
200	L 2...8	397	299	200	499	260	800	910	318	305	133	390	370	70	32	25	18	B5	350	300	400	17	5	N°4	19
225	S 4...8	446	322	225	547	260	805	945	356	286	149	432	370	75	46	28	19	B5	400	350	450	20	5	N°8	19
225	M 2...8	446	322	225	547	260	830	940	356	311	149	433	395	75	46	28	19	B5	400	350	450	20	5	N°8	19
250	M 2...8	485	358	250	608	260	920	1060	406	349	168	486	445	80	55	30	24	B5	500	450	550	22	5	N°8	19
280	S 2...8	547	387	280	667	320	1100	1240	457	368	190	545	485	85	69	35	24	B5	500	450	550	22	5	N°8	19
	M 2...8						1150	1290	457	419			536												

SERIE GMK IE3 Tab. 9.10.2

Motore GMK	Linguetta	Estremità d'albero							Tenuta sull'albero						Scatola Morsettiera					
		D			E				Lato comando			Lato opp comando			Mors.	Pressacavo				
		D	DB	E	GA	F	GD	EB	Øi	Øe	H	Øi	Øe	H		N°-Ø	N°-KK	N°-XX	VA	VB
180	2-4-6-8	48	M16	110	51,5	14	9	100	55	75	8/12	55	90	8/10	6-M6	2-M40x1,5	1-M16x1,5	82	158	185
200	2-4-6-8	55	M20	110	59	16	10	100	60	80	8/12	60	90	8/10	6-M8	2-M50x1,5	1-M16x1,5	92	187	224
225	S 4-8	60	M20	140	64	18	11	125	65	90	10/12	65	90	8/10	6-M8	2-M50x1,5	1-M16x1,5	95	187	224
225	M 2	55	M20	110	59	16	10	100	60	80	8/12	65	90	8/10	6-M8	2-M50x1,5	1-M16x1,5	95	187	224
	4-6-8	60		140	64	18	11	125	65	90	10/12	65	90	8/10						
250	M 2	60	M20	140	64	18	11	125	65	90	10/12	70	90	8/10	6-M10	2-M63x1,5	1-M16x1,5	88	238	283
	4-6-8	65		140	69	18	11	125	70	90	10/12	70	90	8/10						
280	M 2	65	M20	140	69	18	11	125	70	90	10/12	70	90	8/10	6-M10	2-M63x1,5	1-M16x1,5	96	238	283
	4-6-8	75		140	79,5	20	12	125	85	110	10/12	70	90	8/10						

|| partner
che ti
supporta
nel tuo lavoro.

➔ seipee.it

9.11 DATI ELETTRICI JMK 2-4-6-8 POLI IE2

MOTORI AUTOFRENANTI IE2

Grandezza **JMK**

63 ~ 80

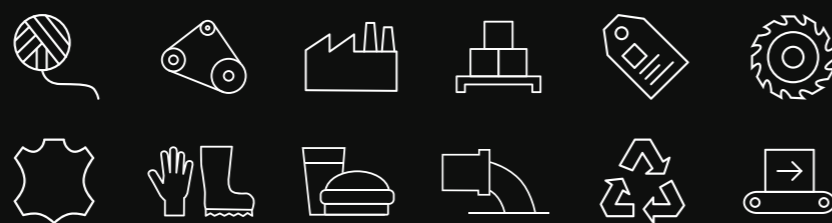
Potenza **JMK**

0.12 ~ 0.55 kW

Polarità **JMK**

2, 4, 6, 8 poli

Settori di utilizzo



Tab. 9.11.1

SERIE JMK 2 POLI IE2

IE2	Motore JMK	Poli	P _N kW	n _N min ⁻¹	T _N Nm	I _{N(400V)} A	COSφ		η		I _s I _N	T _s T _N	T _{max} T _N	J Kg m ²	Peso Kg
							100%	100%	75%	50%					
Δ/Y - 230/400V - 50 Hz	63 a	2	0,18	2710	0,63	0,57	0,75	60,4	61,2	57,5	4,4	3,1	3,2	0,00024	6,0
	63 b	2	0,25	2710	0,88	0,71	0,78	64,8	65,5	62,3	4,5	2,8	3,0	0,00031	6,4
	63 c	2	0,37	2730	1,29	0,97	0,79	69,5	70,3	66,8	4,4	3,0	3,1	0,00036	6,9
	71 a	2	0,37	2730	1,29	0,97	0,79	69,5	70,3	66,8	5,6	2,4	3,1	0,00049	8,2
	71 b	2	0,55	2760	1,90	1,36	0,79	74,1	74,8	72,1	5,5	2,8	3,2	0,00057	8,8
	71 c	2	0,75	2760	2,59	1,71	0,82	77,4	77,9	74,3	5,6	2,8	2,9	0,00068	9,5

Tab. 9.11.2

SERIE JMK 4 POLI IE2

IE2	Motore JMK	Poli	P _N kW	n _N min ⁻¹	T _N Nm	I _{N(400V)} A	COSφ		η		I _s I _N	T _s T _N	T _{max} T _N	J Kg m ²	Peso Kg
							100%	100%	75%	50%					
Δ/Y - 230/400V - 50 Hz	63 a	4	0,12	1350	0,85	0,46	0,64	59,1	59,8	56,4	3,1	2,4	2,8	0,00028	6,4
	63 b	4	0,18	1350	1,27	0,62	0,65	64,7	65,3	62,5	3,3	2,5	2,6	0,00035	6,8
	63 c	4	0,25	1350	1,77	0,80	0,66	68,5	69,5	66,2	3,4	2,5	2,5	0,00042	7,3
	71aa	4	0,25	1350	1,77	0,73	0,72	68,5	69,3	65,6	4,4	2,6	2,7	0,00057	8,6
	71 b	4	0,37	1370	2,58	0,99	0,74	72,7	73,3	69,3	4,6	3,0	3,0	0,00073	9,0
	71 c	4	0,55	1380	3,81	1,37	0,75	77,1	77,8	74,3	4,5	2,8	2,9	0,00094	10,8
	80 a	4	0,55	1370	3,83	1,37	0,75	77,1	77,8	74,3	5,4	2,3	2,6	0,00190	12,5

Tab. 9.11.3

SERIE JMK 6 POLI IE2

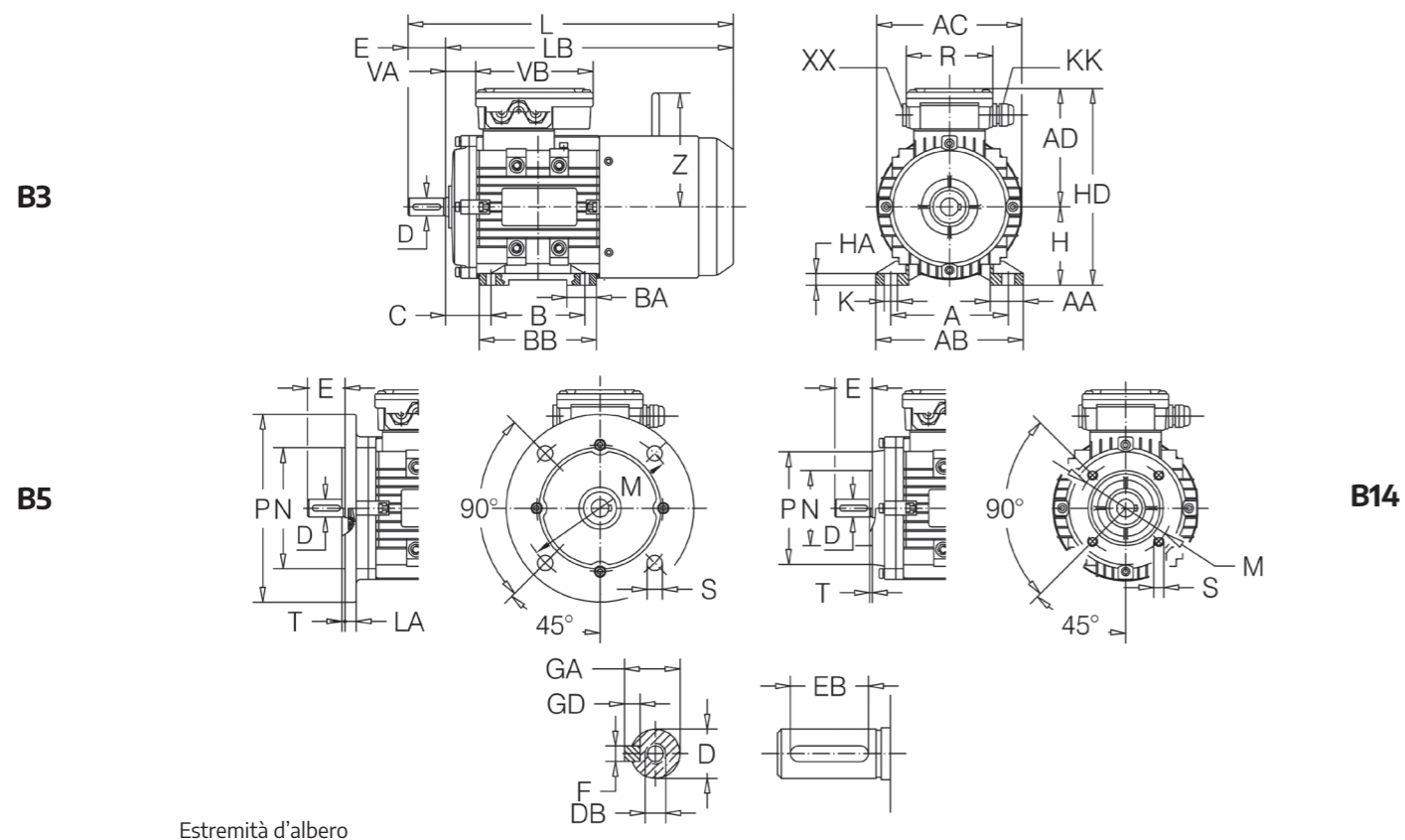
IE2	Motore JMK	Poli	P _N kW	n _N min ⁻¹	T _N Nm	I _{N(400V)} A	COSφ		η		I _s I _N	T _s T _N	T _{max} T _N	J Kg m ²	Peso Kg
							100%	100%	75%	50%					
Δ 400V 50Hz	63 a	6	0,12	850	1,35	0,55	0,62	50,6	51,6	48,5	2,2	2,0	2,1	0,00053	7,0
	71 a	6	0,18	880	1,95	0,70	0,66	56,6	57,4	53,2	2,8	2,0	2,4	0,00110	8,5
	71 b	6	0,25	900	2,65	0,84	0,70	61,6	62,4	58,3	3,0	2,1	2,3	0,00120	9,0
	71 c	6	0,37	900	3,93	1,13	0,70	67,6	68,6	64,3	3,1	2,2	2,4	0,00130	9,7
	80 a	6	0,37	900	3,93	1,13	0,70	67,6	68,6	64,3	4,1	2,1	2,5	0,00165	14
	80 b	6	0,55	900	5,84	1,51	0,72	73,1	73,9	70,1	4,2	2,1	2,4	0,00210	15

Tab. 9.11.4

SERIE JMK 8 POLI IE2

IE2	Motore JMK	Poli	P _N kW	n _N min ⁻¹	T _N Nm	I _{N(400V)} A	COSφ		η		I _s I _N	T _s T _N	T _{max} T _N	J Kg m ²	Peso Kg
							100%	100%	75%	50%					
Δ 400V 50Hz	71 b	8	0,12	690	1,66	0,74	0,59	39,8	40,6	36,5	2,0	1,9	1,9	0,00140	9,4
	80 a	8	0,18	680	2,53	0,93	0,61	45,9	46,7	42,1	3,1	2,0	2,5	0,00250	14,5
	80 b	8	0,25	680	3,51	1,17	0,61	50,6	51,6	47,5	3,3	2,2	2,5	0,00270	15
	90 S	8	0,37	680	5,20	1,51	0,63	56,1	56,8	53,4	2,9	1,6	1,9	0,00390	19
	90 La	8	0,55	680	7,72	1,98	0,65	61,7	62,3	58,4	3,0	1,8	1,9	0,00470	22

• 9.12 DATI DIMENSIONALI JMK



Estremità d'albero

new
energy
for
your
business.

SERIE JMK A30-33 IE2

Tab. 9.12.1

Motore JMK	Ingombri Principali								Piedi							Flangia									
	AC	AD	H	HD	Z	LB	L		A	B	C	AB	BB	AA	BA	HA	K	IM	M	NJ6	P	LA	T	S	
63	2...6	122	113	63	176	107	250	273	100	80	40	121	103	28	26	9	7	B5	115	95	140	9	3	N°4	9
																		B14	75	60	90	--	2,5	N°4	M5
71	2...8	140	118	71	189	116	290	320	112	90	45	133	106	28	23	10	7	B5	130	110	160	9	3,5	N°4	10
																		B14	85	70	105	--	2,5	N°4	M6
80	2...8	156	139	80	219	136	335	375	125	100	50	161	130	35	35	11	9	B5	165	130	200	10	3,5	N°4	12
																		B14	100	80	120	--	3	N°4	M6
90	S 2...8 L	174	145	90	235	164	325	375	140	100	56	174	130	35	33	12	10	B5	165	130	200	12	3,5	N°4	12
							375	425										125	155	B14	115	95	140	--	3

SERIE JMK A31 IE2

Tab. 9.12.2

Motore JMK	Estremità d'albero							Tenuta sull'albero						Scatola Morsettiera							
	Linguetta							Lato comando			Lato opp comando			Mors.	Pressa-cavo	Tappo	VA	VB	R		
	D	DB	E	GA	F	GD	EB	Øi	Øe	H	Øi	Øe	H							N°-Ø	N°-KK
63	M	2...6	11	M4	23	12,5	4	4	16	12	24	7	15	26	7	6-M4	1-M20x1,5	1-M20x1,5	15	119	94
71	M	2...8	14	M5	30	16	5	5	22	15	25	7	17	32	5	6-M4	1-M20x1,5	1-M20x1,5	23	119	94
80	M		19	M6	40	21,5	6	6	32	20	35	7	20	35	7	6-M4	1-M20x1,5	1-M20x1,5	28	140	105
90	S 2...8 L		24	M8	50	27	8	7	40	25	37	7	25	40	7	6-M4	2-M25x1,5	2-M25x1,5	32	140	105

➤ seipee.it

9.13 DATI ELETTRICI JMK 2,4,6,8 POLI

Tutti i motori di questa sezione del catalogo sono esclusivamente destinati all'esportazione al di fuori dello Spazio Economico Europeo. Pertanto la cessione dei suddetti motori da parte di Seipee è fatta sotto l'esclusiva responsabilità dell'Acquirente il quale se ne assume tutti gli obblighi legali che ne conseguono esonerando completamente Seipee da ogni attribuzione

di responsabilità diretta od indiretta nei confronti della Legislazione Vigente.

Sul lato opposto comando è presente un foro filettato delle seguenti dimensioni:

JMK 63 = M4x12mm, JMK 71 = M5x15mm, JMK 80 = M6x15mm, JMK 90-100-112-132 = M8x25mm, JMK 160 = M10x25mm, GMK 180...280 = M10x25mm

MOTORI AUTOFRENANTI IE1

Grandezza JMK Grandezza GMK

63 ~ 160

150 ~ 225

Potenza JMK Potenza GMK

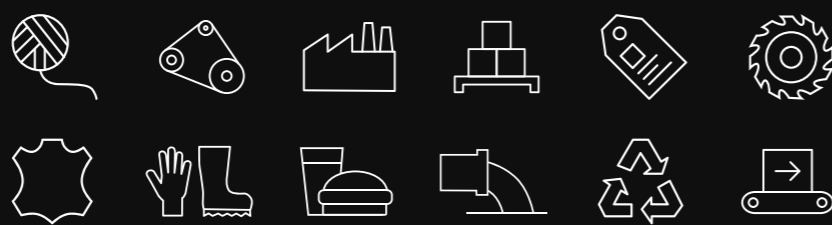
0.12 ~ 18.5 kW

15 ~ 90 kW

Polarità JMK Polarità GMK

2, 4, 6, 8 poli

2, 4, 6, 8 poli



Settori di utilizzo

Tab. 9.13.1

SERIE JMK 2 POLI

IE1	Motore JMK	Poli	P _N kW	n _N min ⁻¹	T _N Nm	I _{N(400V)} A	COSφ	η			I _s I _N	T _s T _N	T _{max} T _N	Peso Kg
								100%	75%	50%				
Δ/Y - 230/400V - 50 Hz	63 a	2	0,18	2730	0,63	0,53	0,76	64	60	55	4,2	2,9	3,1	5,8
	63 b	2	0,25	2730	0,87	0,69	0,77	68	63	57	4,5	2,8	2,9	6,2
	63 c*	2	0,37	2720	1,30	0,98	0,79	69	65	58	4,1	2,9	3,0	6,7
	71 a	2	0,37	2770	1,28	0,94	0,81	70	67	61	5,4	2,9	3,1	8,1
	71 b	2	0,55	2770	1,90	1,31	0,83	73	69	63	5,2	2,9	3,0	8,7
	71 c*	2	0,75	2740	2,61	1,73	0,83	75	70	63	5,5	2,7	2,8	9,4
	80 a	2	0,75	2800	2,56	1,85	0,80	73,6	72,0	67,7	5,6	2,8	2,9	12,3
	80 b	2	1,1	2820	3,72	2,44	0,85	76,4	76,1	73,0	5,7	2,8	3,0	13,1
	80 c*	2	1,5	2810	5,10	3,2	0,86	78,4	78,4	75,1	5,8	3,0	3,1	14,4
	90 S	2	1,5	2860	5,01	3,2	0,84	81,0	80,9	77,3	5,9	3,0	3,2	16,8
	90 La	2	2,2	2840	7,40	4,6	0,85	81,3	80,8	78,9	6,1	2,9	3,1	18,9
	90 Lb*	2	3	2830	10,1	6	0,86	84,0	83,8	81,0	5,8	3,2	3,3	19,7
	100 La	2	3	2860	10,0	6,1	0,86	82,9	82,7	80,6	6,3	2,8	3,0	26,1
	100 Lb	2	4	2850	13,4	8,05	0,87	82,8	82,5	80,1	6,1	3,0	3,1	29,5
Δ - 400 V - 50 Hz	112 Ma	2	4	2880	13,3	8	0,85	84,5	83,8	81,3	6,6	2,8	2,9	37,5
	112 Mb*	2	5,5	2890	18,2	10,7	0,87	86,0	86,1	84,8	6,9	3,2	3,3	40,5
	132 Sa	2	5,5	2900	18,1	10,6	0,87	86,0	86,0	84,2	7,1	2,9	3,1	58,5
	132 Sb	2	7,5	2900	24,7	14,1	0,88	87,4	87,5	86,1	7,0	3,2	3,4	62,5
	132 Ma*	2	9,25	2910	30,4	17,1	0,89	87,8	87,7	85,4	7,3	2,9	3,2	65,5
	132 Mb*	2	11	2900	36,2	20,4	0,89	88,0	88,2	86,9	7,7	3,2	3,4	71,5
	160 Ma	2	11	2930	35,9	20,4	0,88	88,6	88,3	86,8	7,2	2,9	3,4	93
	160 Mb	2	15	2920	49,1	27,3	0,89	89,5	89,5	87,6	7,0	2,8	3,2	102
	160 L	2	18,5	2930	60,3	32,9	0,90	90,5	90,1	88,6	7,4	2,7	3,1	109

Tab. 9.13.2

SERIE JMK 4 POLI

IE1	Motore JMK	Poli	P _N kW	n _N min ⁻¹	T _N Nm	I _{N(400V)} A	COSφ	η			I _s I _N	T _s T _N	T _{max} T _N	Peso Kg
								100%	75%	50%				
Δ/Y - 230/400V - 50 Hz	63 a	4	0,12	1330	0,86	0,50	0,59	59	53	47	2,7	2,3	2,4	5,9
	63 b	4	0,18	1350	1,27	0,72	0,60	60	54	49	2,9	2,3	2,3	6,5
	63 c*	4	0,25	1340	1,78	0,91	0,64	62	57	52	2,7	2,4	2,4	7
	71 a	4	0,25	1360	1,76	0,85	0,65	65	61	57	3,5	2,8	2,8	8,1
	71 b	4	0,37	1370	2,58	1,1	0,71	68	66	60	3,4	2,5	2,6	8,9
	71 c*	4	0,55	1370	3,83	1,63	0,72	68	65	62	3,6	2,4	2,4	9,6
	80 a	4	0,55	1390	3,78	1,55	0,73	70	68	63	3,8	2,3	2,4	12,3

La tabella continua nella pagina successiva

SERIE JMK 4 POLI
Tab. 9.13.2

IE1	Motore JMK	Poli	P _N kW	n _N min ⁻¹	T _N Nm	I _{N(400V)} A	COSφ	η			I _s I _N	T _s T _N	T _{max} T _N	Peso Kg
								100%	75%	50%				
Δ/Y - 230/400V - 50 Hz	80 b	4	0,75	1380	5,19	2	0,74	73,2	71,1	65,9	4,0	2,2	2,3	13,1
	80 c*	4	1,1	1390	7,56	2,8	0,76	75,0	74,2	72,0	4,0	2,3	2,3	14,4
	90 S	4	1,1	1400	7,50	2,75	0,76	76,3	75,9	74,3	4,8	2,9	3,0	17,2
	90 La	4	1,5	1400	10,2	3,55	0,78	78,6	78,3	75,5	5,0	3,0	3,0	19
	90 Lb*	4	1,85	1390	12,7	4,15	0,82	78,7	78,8	75,3	4,9	2,6	2,7	20,2
	90 Lc*	4	2,2	1360	15,4	4,95	0,84	76,8	77,1	75,0	4,1	2,4	2,5	21,8
	100 La	4	2,2	1420	14,8	5,00	0,77	82,8	81,5	79,3	5,6	2,7	3,0	26,3
	100 Lb	4	3	1430	20,0	6,50	0,79	84,3	84,2	81,9	6,4	3,1	3,2	29,5
	100 Lc+	4	4	1410	27,1	8,47	0,82	83,1	83,4	82,0	6,5	3,1	3,2	30\
	112 Ma	4	4	1435	26,6	8,35	0,82	84,3	84,5	83,0	5,8	2,5	2,7	38,5
Δ - 400V - 50 Hz	112 Mc*	4	5,5	1430	36,7	11,3	0,82	85,0	85,2	84,6	6,0	2,7	2,8	42
	132 S	4	5,5	1440	36,5	11,2	0,83	86,2	85,4	84,1	6,9	2,6	3,1	60
	132 Ma	4	7,5	1440	49,7	14,7	0,84	87,9	87,6	86,2	7,3	3,6	3,7	67
	132 Mb	4	9,25	1445	61,1	18,2	0,83	88,2	88,1	86,9	7,6	3,0	3,4	71
	132 Mc*	4	11	1440	72,9	21	0,86	88,4	88,4	87,3	7,1	2,9	3,1	74
	160 M	4	11	1460	71,9	21,3	0,84	88,5	88,0	87,0	6,7	2,4	2,4	102
	160 L	4	15	1460	98,1	28,5	0,85	89,6	89,5	88,6	7,3	2,2	2,3	110
	160 lb	4	18,5	1460	121,0	34,8	0,86	89,3	89,1	88,2	6,3	2,0	2,5	116

SERIE JMK 6 POLI
Tab. 9.13.3

IE1	Motore JMK	Poli	P _N kW	n _N min ⁻¹	T _N Nm	I _{N(400V)} A	COSφ	η			I _s I _N	T _s T _N	T _{max} T _N	Peso Kg
								100%	75%	50%				
Δ/Y - 230/400V - 50 Hz	63 b	6	0,12	870	1,32	0,63	0,60	46	42	39	3,0	2,0	2,1	6,5
	71 a	6	0,18	875	1,96	0,75	0,65	53	49	45	2,5	2,6	2,6	8,2
	71 b	6	0,25	885	2,70	0,93	0,66	59	56	51	2,7	2,5	2,5	8,9
	71 c*	6	0,30	870	3,29	1,1	0,68	58	57	52	2,5	2,4	2,4	9,6
	80 a	6	0,37	910	3,88	1,18	0,70	65	64	57	3,0	2,0	2,1	13,8
	80 b	6	0,55	905	5,80	1,65	0,72	67	66	59	3,2	2,1	2,2	14,8
	90 S	6	0,75	920	7,78	2,2	0,70	70,2	70,4	66,0	3,4	2,1	2,2	17,5
	90 La	6	1,1	920	11,4	2,95	0,74	73,0	73,0	69,0	3,8	2,2	2,4	19,5
	90 Lb*	6	1,5	910	15,7	4	0,74	73,5	72,8	68,3	3,6	2,2	2,2	21
	100 L	6	1,5	930	15,4	3,8	0,76	75,4	75,8	72,9	4,0	2,2	2,4	29
Δ - 400V - 50 Hz	112 M	6	2,2	930	22,6	5,5	0,74	77,9	78,8	76,3	5,2	2,6	2,7	40
	132 S	6	3	960	29,8	7	0,76	82,7	82,5	80,0	5,7	2,2	2,5	61
	132 Ma	6	4	960	39,8	9	0,76	84,5	84,7	83,0	5,0	2,2	2,3	68
	132 Mb	6	5,5	955	55,0	11,7	0,79	85,4	85,4	83,9	5,7	2,6	2,8	72
	160 M	6	7,5	970	73,8	16,1	0,78	86,2	86,1	83,5	6,5	2,1	2,2	103
	160 L	6	11	970	108	22,9	0,79	87,6	87,8	86,0	6,4	2,0	2,1	111

SERIE JMK 8 POLI
Tab. 9.13.4

IE1	Motore JMK	Poli	P _N kW	n _N min ⁻¹	T _N Nm	I _{N(400V)} A	COSφ	η			I _s I _N	T _s T _N	T _{max} T _N	Peso Kg
								100%	75%	50%				
Δ/Y - 230/400V - 50 Hz	71 a	8	0,09	645	1,33	0,42	0,60	43	40	36	1,8	1,9	1,9	8,0
	71 b	8	0,12	640	1,79	0,7	0,56	44	40	36	1,9	1,9	1,9	9,3
	71 c	8	0,18	670	2,57	0,96	0,54	50	46	40	2,0	1,9	1,9	10
	80 a	8	0,18	670	2,57	0,96	0,54	50	46	40	2,0	1,9	1,9	14
	80 b	8	0,25	640	3,73	1,12	0,58	56	52	46	1,9	1,9	1,9	14,6
	90 S	8	0,37	690	5,12	1,45	0,61	60	59	53	2,8	2,3	2,5	17,8
	90 L	8	0,55	695	7,56	2,15	0,60	61	60	54	2,9	2,2	2,4	20,5
	100 La	8	0,75	695	10,3	2,4	0,65	69	68	61	3,0	2,1	2,2	28
	100 Lb	8	1,1	695	15,1	3,4	0,67	70	69	63	3,3	2,2	2,3	30
	112 M	8	1,5	700	20,5	4,4	0,69	71	70	65	3,4	2,1	2,2	41
Δ - 400V - 50 Hz	132 S	8	2,2	715	29,4	5,9	0,68	79,0	79,1	77,0	4,9	2,4	2,5	62
	132 M	8	3	710	40,3	7,4	0,73	81,1	80,7	79,2	4,8	2,6	2,7	70
	160 Ma	8	4	710	53,8	10,5	0,68	81,0	80,3	76,8	5,6	2,6	3,6	100
	160 Mb	8	5,5	710	74,0	13,6	0,71	82,0	81,4	77,8	5,5	2,5	2,8	111
	160 L	8	7,5	710	100,4	18,6	0,70	83,0	82,4	78,8	5,7	2,6	2,8	128

* potenza o corrispondenza potenza/grandezza non normalizzate

• 9.14 DATI ELETTRICI GMK

SERIE GMK 2 POLI
Tab. 9.14.1

IE1	Motore GMK	Poli	P _N kW	n _N min ⁻¹	T _N Nm	I _{N(400V)} A	COSφ	η			I _s I _N	T _s T _N	T _{max} T _N	Peso Kg
								100%	75%	50%				
Δ 400V - 50 Hz	180 M	2	22	2940	71,5	38,9	0,90	90,8	90,6	90,3	7,0	2,1	2,3	189
	200 La	2	30	2950	97,1	52,7	0,90	91,5	91,5	91,2	6,9	2,0	2,5	278
	200 Lb	2	37	2950	119,8	64,5	0,90	92,2	92,3	91,8	7,2	2,0	2,4	290
	225 M	2	45	2960	145,2	78,2	0,90	92,6	92,5	91,8	7,3	2,2	2,4	352
	250 M	2	55	2965	177,0	95,9	0,89	93,1	93,0	92,0	7,1	2,0	2,3	437
	280 S	2	75	2970	241,0	130	0,90	92,7	92,7	91,6	7,3	2,2	2,4	540
280 M	2	90	2970	289,0	153	0,91	93,0	93,0	91,8	7,0	2,0	2,3	610	

SERIE GMK 4 POLI
Tab. 9.14.2

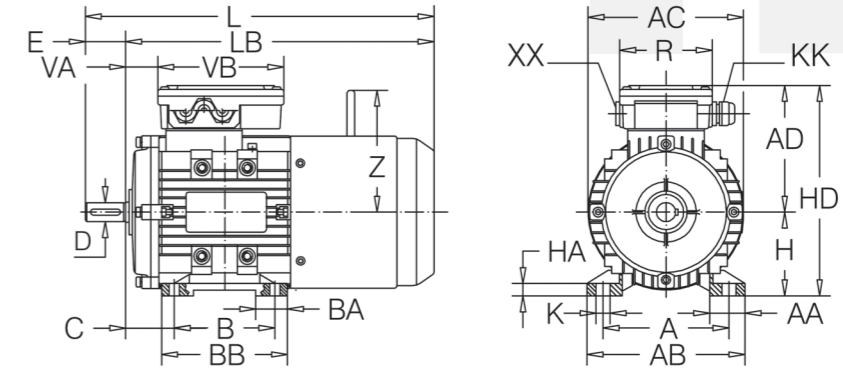
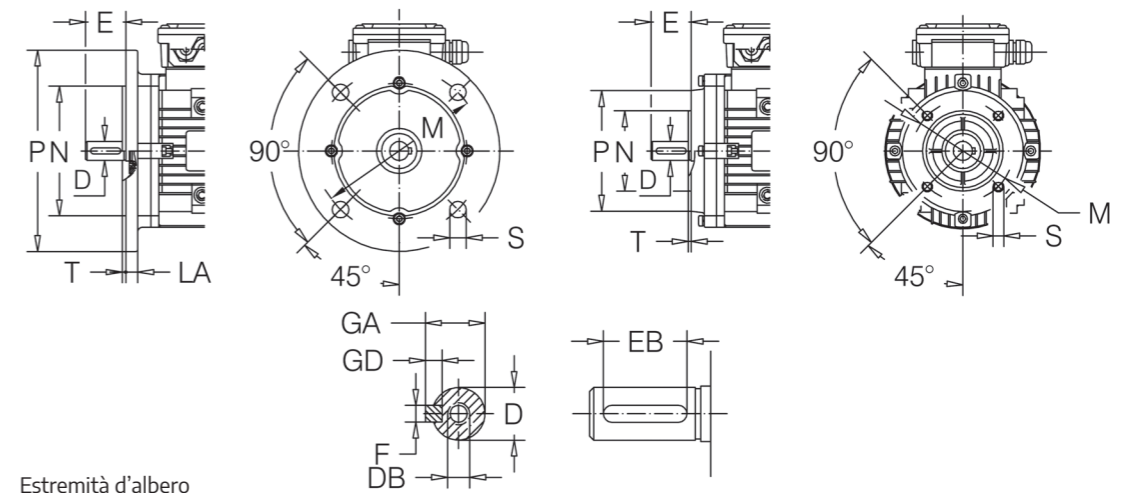
IE1	Motore GMK	Poli	P _N kW	n _N min ⁻¹	T _N Nm	I _{N(400V)} A	COSφ	η			I _s I _N	T _s T _N	T _{max} T _N	Peso Kg
								100%	75%	50%				
Δ 400V - 50 Hz	180 M	4	18,5	1460	121,0	34,6	0,86	90,2	90,2	91,1	6,7	2,1	2,8	188
	180 L	4	22	1470	142,9	41,0	0,85	91,2	91,1	91,9	7,5	2,2	3,0	206
	200 L	4	30	1470	194,9	55,0	0,86	91,7	92,3	92,4	6,6	2,3	2,5	305
	225 S	4	37	1475	239,5	66,4	0,87	92,3	92,4	93,0	7,2	2,3	2,6	335
	225 M	4	45	1475	291,3	80,4	0,87	92,7	92,7	93,2	7,0	2,2	2,4	362
	250 M	4	55	1480	355,0	98,0	0,87	93,4	93,5	93,0	7,1	2,3	2,6	460
	280 S	4	75	1480	484,0	134	0,87	92,7	92,7	92,2	6,6	2,3	2,5	555
	280 M	4	90	1480	581,0	161	0,87	93,0	93,0	92,5	6,2	2,2	2,4	651

SERIE GMK 6 POLI
Tab. 9.14.3

IE1	Motore GMK	Poli	P_N	n_N	T_N	$I_{N(400V)}$	$\cos\varphi$	η			$\frac{I_s}{I_N}$	$\frac{T_s}{T_N}$	$\frac{T_{max}}{T_N}$	Peso Kg
			kW	min ⁻¹	Nm	A	100%	75%	50%					
Δ - 400 V - 50Hz	180 L	6	15	970	147,7	30,0	0,81	88,6	88,7	88,3	6,9	2,1	2,2	202
	200 La	6	18,5	980	180,3	36,6	0,82	89,2	89,3	88,1	6,7	2,1	2,2	270
	200 Lb	6	22	980	214,4	42,4	0,83	90,0	90,2	89,3	6,6	2,1	2,2	288
	225 M	6	30	980	292,3	56,3	0,84	91,4	91,5	90,8	6,7	2,0	2,1	337
	250 M	6	37	980	361,0	67,4	0,86	91,8	91,9	91,0	6,9	2,1	2,2	442
	280 S	6	45	980	438,0	82,6	0,86	91,4	91,4	90,6	6,5	2,1	2,2	535
	280 M	6	55	980	536,0	100	0,86	91,9	91,9	91,0	6,6	2,0	2,1	585

SERIE GMK 8 POLI
Tab. 9.14.4

IE1	Motore GMK	Poli	P_N	n_N	T_N	$I_{N(400V)}$	$\cos\varphi$	η			$\frac{I_s}{I_N}$	$\frac{T_s}{T_N}$	$\frac{T_{max}}{T_N}$	Peso Kg
			kW	min ⁻¹	Nm	A	100%	75%	50%					
Δ - 400 V - 50Hz	180 L	8	11	730	143,9	23,8	0,77	87,2	87,6	87,1	5,7	1,9	2,2	184
	200 L	8	15	730	196,2	32,4	0,75	88,8	89,0	88,6	6,0	2,0	2,2	288
	225 S	8	18,5	730	242,0	39,0	0,76	90,1	90,1	89,7	6,2	1,9	2,2	314
	225 M	8	22	730	287,8	45,0	0,78	90,5	90,8	90,1	6,4	2,0	2,0	337
	250 M	8	30	735	390,0	60,8	0,79	90,2	90,4	90,0	6,1	1,9	2,1	440
	280 S	8	37	735	481,0	73,9	0,79	91,5	91,5	91,0	6,5	1,9	2,3	517
	280 M	8	45	735	585,0	89,4	0,79	92,0	92,0	91,5	6,4	2,0	2,2	583

9.15 DATI DIMENSIONALI JMK
B3

B5

B14

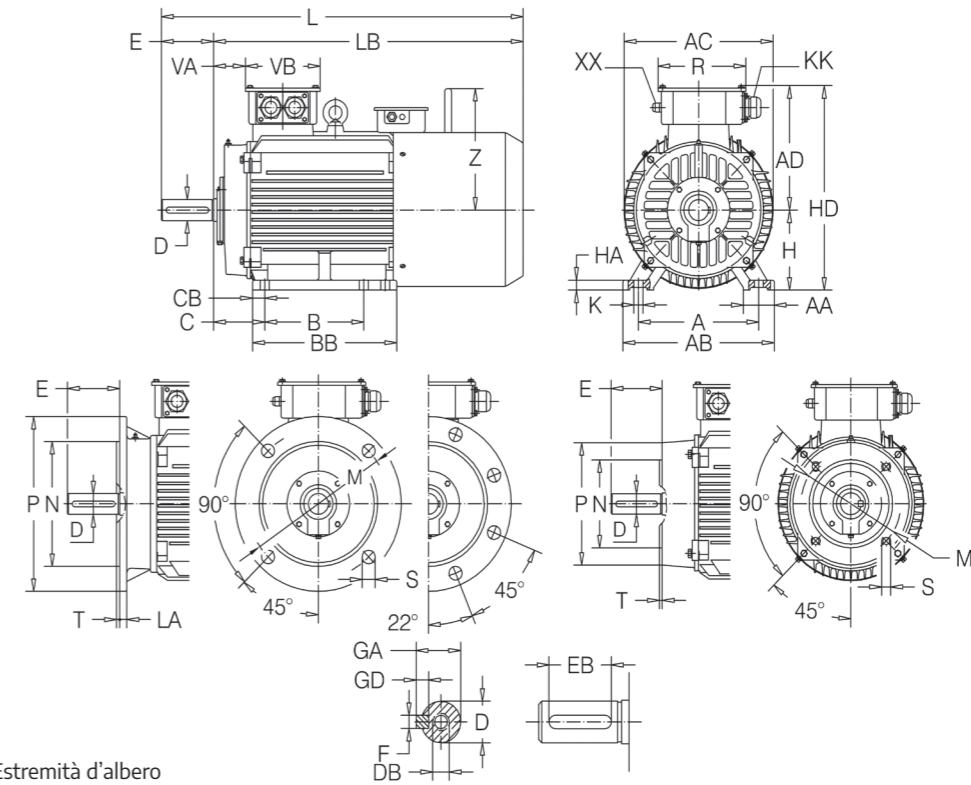
Estremità d'albero

SERIE JMK IE1
Tab. 9.15.1

Motore JMK		Ingombri Principali							Piedi							Flangia									
		AC	AD	H	HD	Z	LB	L	A	B	C	AB	BB	AA	BA	HA	K	IM	M	NJ6	P	LA	T	S	
63	2...6	122	113	63	176	107	250	273	100	80	40	121	103	28	26	9	7	B5	115	95	140	9	3	N°4 9	
		B14	75	60	90	--	2,5	N°4 M5																	
71	2...8	140	118	71	189	116	290	320	112	90	45	133	106	28	23	10	7	B5	130	110	160	9	3,5	N°4 10	
		B14	85	70	105	--	2,5	N°4 M6																	
80	2...8	156	139	80	219	136	315	355	125	100	50	161	130	35	35	11	9	B5	165	130	200	10	3,5	N°4 12	
		B14	100	80	120	--	3	N°4 M6																	
90	S L	2...8	174	145	90	235	164	325 375	375 425	140	100 125	56	174	130 155	35	33	12	10	B5	165	130	200	12	3,5	N°4 12
			B14	115	95	140	--	3	N°4 M8																
100	2...8	198	158	100	258	180	410	470	160	140	63	197	175	50	42	15	12	B5	215	180	250	13	4	N°4 15	
		B14	130	110	160	--	3,5	N°4 M8																	
112	2...8	221	174	112	286	188	412	472	190	140	70	220	180	55	42	15	12	B5	215	180	250	14	4	N°4 15	
		B14	130	110	160	--	3,5	N°4 M8																	
132	S M	2...8	258	197	132	329	225	460 500	540 580	216	140 178	89	252	175 213	58	40	15	12	B5	265	230	300	14	4	N°4 15
			B14	165	130	200	--	3,5	N°4 M10																
160	M L	2...8	314	235	160	395	260	615	725	254	210 254	108	291	293	54	90	17	15	B5	300	250	350	15	5	N°4 20
			B14	215	180	250	--	4	N°4 M12																

SERIE JMK IE1
Tab. 9.15.2

Motore JMK	Estremità d'albero								Tenuta sull'albero						Scatola Morsettiera					
	Linguetta								Lato comando			Lato opp comando			Mors.	Pressa-cavo	Tappo	VA	VB	R
	D	DB	E	GA	F	GD	EB	Øi	Øe	H	Øi	Øe	H	N°-Ø	N°-KK	N°-XX				
63 M 2...6	11	M4	23	12,5	4	4	16	12	24	7	15	26	7	6-M4	1-M20x1,5	1-M20x1,5	15	119	94	
71 M 2...8	14	M5	30	16	5	5	22	15	25	7	17	32	5	6-M4	1-M20x1,5	1-M20x1,5	23	119	94	
80 M 2...8	19	M6	40	21,5	6	6	32	20	35	7	20	35	7	6-M4	1-M20x1,5	1-M20x1,5	28	140	105	
90 S 2...8	24	M8	50	27	8	7	40	25	37	7	25	40	7	6-M4	2-M25x1,5	2-M25x1,5	32	140	105	
100 L 2...8	28	M10	60	31	8	7	50	30	42	7	30	52	7	6-M5	2-M25x1,5	2-M25x1,5	27	140	105	
112 M 2...8	28	M10	60	31	8	7	50	30	44	7	35	52	7	6-M5	2-M25x1,5	2-M25x1,5	30	160	115	
132 S 2...8	38	M12	80	41	10	8	70	40	58	8	40	62	7	6-M5	2-M32x1,5	2-M32x1,5	52	160	115	
160 M 2...6	42	M16	110	45	12	8	90	45	65	8	45	75	10	6-M6	2-M40x1,5	--	65	143	146	

9.16 DATI DIMENSIONALI GMK 2-4-6-8 POLI
B3
B5
B14


Estremità d'albero

SERIE GMK IE1
Tab. 9.16.1

Motore GMK	Ingombri Principali							Piedi							Flangia								
	AC	AD	H	HD	Z	LB	L	A	B	C	AB	BB	AA	CB	HA	K	IM	M	NJ6	P	LA	T	S
180 M 2-4	355	267	180	447	260	690	800	279	241	121	350	311	70	35	22	15	B5	300	250	350	15	5	N°4 19
L 4-6-8						730	840		349														
200 L 2...8	397	299	200	499	260	800	910	318	305	133	390	370	70	32	25	18	B5	350	300	400	17	5	N°4 19
225 S 4...8	446	322	225	547	260	805	945	356	286	149	432	370	75	46	28	19	B5	400	350	450	20	5	N°8 19
225 M 2 4-6-8	446	322	225	547	260	830	940	356	311	149	433	395	75	46	28	19	B5	400	350	450	20	5	N°8 19
						970																	
250 M 2...8	485	358	250	608	260	920	1060	406	349	168	486	445	80	55	30	24	B5	500	450	550	22	5	N°8 19
280 S 2...8	547	387	280	667	320	1100	1240	457	368	190	545	485	85	69	35	24	B5	500	450	550	22	5	N°8 19
M						1150	1290		419														

SERIE GMK IE1
Tab. 9.16.2

Motore GMK	Estremità d'albero								Tenuta sull'albero						Scatola Morsettiera					
	Linguetta								Lato comando			Lato opp comando			Mors.	Pressacavo		VA	VB	R
	D	DB	E	GA	F	GD	EB	Øi	Øe	H	Øi	Øe	H	N°-Ø	N°-KK	N°-XX				
180 2-4-6-8	48	M16	110	51,5	14	9	100	55	75	8/12	55	90	8/10	6-M6	2-M40x1,5	1-M16x1,5	82	158	185	
200 2-4-6-8	55	M20	110	59	16	10	100	60	80	8/12	60	90	8/10	6-M8	2-M50x1,5	1-M16x1,5	92	187	224	
225 S 4...8	60	M20	140	64	18	11	125	65	90	10/12	65	90	8/10	6-M8	2-M50x1,5	1-M16x1,5	95	187	224	
225 M 2 4-6-8	55	M20	110	59	16	10	100	60	80	8/12	65	90	8/10	6-M8	2-M50x1,5	1-M16x1,5	95	187	224	
				64	18	11	125													70
250 2 4-6-8	60	M20	140	64	18	11	125	65	90	10/12	70	90	8/10	6-M10	2-M63x1,5	1-M16x1,5	88	238	283	
				69																
280 2 4-6-8	65	M20	140	69	18	11	125	70	90	10/12	70	90	8/10	6-M10	2-M63x1,5	1-M16x1,5	96	238	283	
				79,5	20	12	85													110