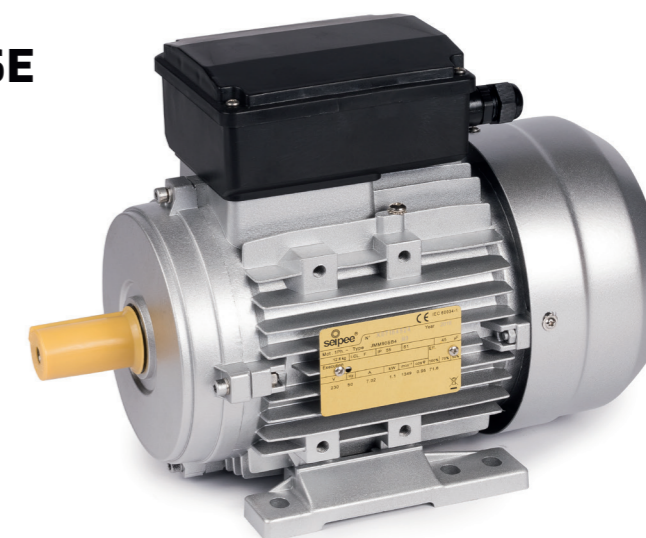


MOTORI ASINCRONI MONOFASE JMM

8

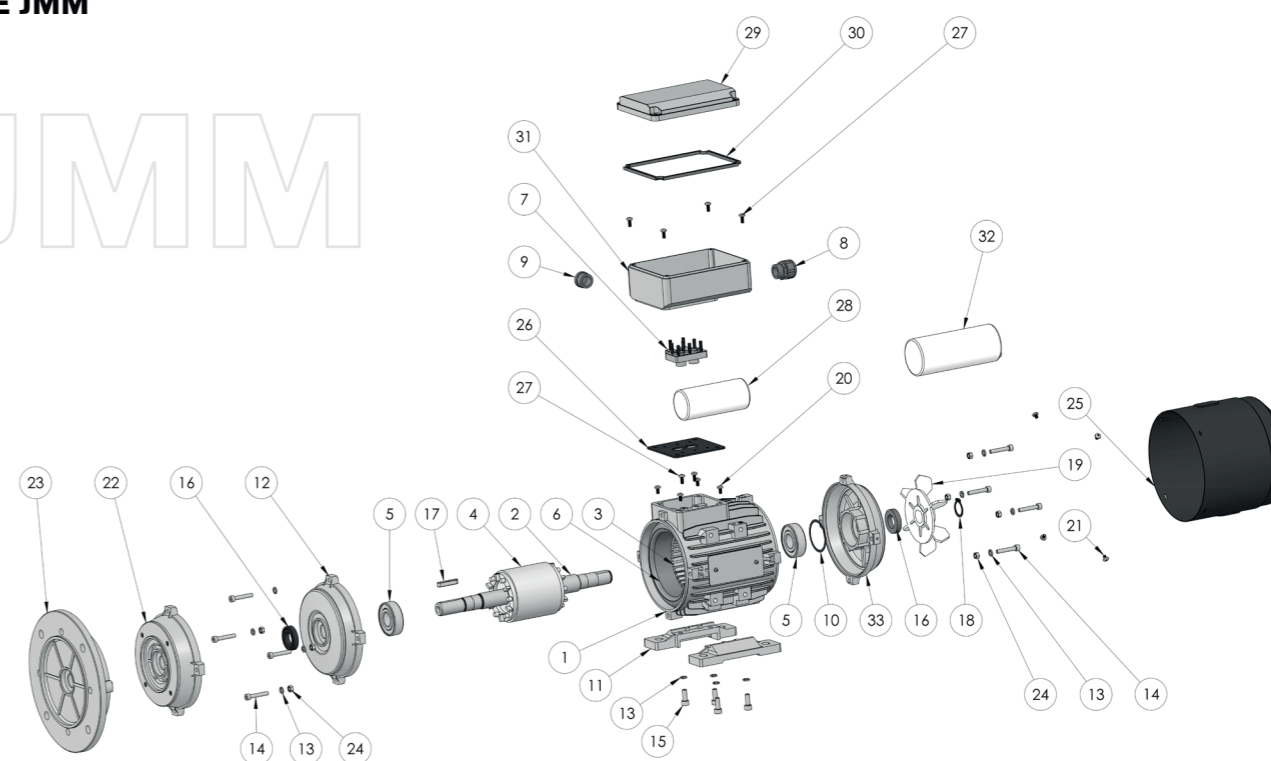
8 MOTORI MONOFASE

8.1 COMPONENTI



SERIE JMM

JMM



- | | |
|--|---|
| 1) Carcassa | 18) Anello elastico di sicurezza |
| 2) Albero | 19) Ventola |
| 3) Statore | 20) Vite fissaggio scatola morsettiera |
| 4) Rotore | 21) Vite fissaggio copriventola |
| 5) Cuscinetto | 22) Flangia IMB14 |
| 6) Avvolgimento | 23) Flangia IMB5 |
| 7) Morsettiera | 24) Dado |
| 8) Pressacavo | 25) Copriventola |
| 9) Tappo | 26) Guarnizione scatola morsettiera |
| 10) Molla di precarico | 27) Vite coperchio scatola morsettiera |
| 11) Piede per IMB3 | 28) Condensatore di marcia |
| 12) Scudo lato comando per IMB3 | 29) Coperchio scatola morsettiera |
| 13) Rondella | 30) Guarnizione coperchio scatola morsettiera |
| 14) Vite fissaggio per IMB3-IMB5-IMB14 | 31) Scatola morsettiera |
| 15) Vite fissaggio per piede IMB3 | 32) Condensatore ausiliario elettronico |
| 16) Anello di tenuta | 33) Scudo B3 lato opposto comando |
| 17) Linguetta | |

MOTORI ASINCRONI MONOFASE

Grandezza JMM

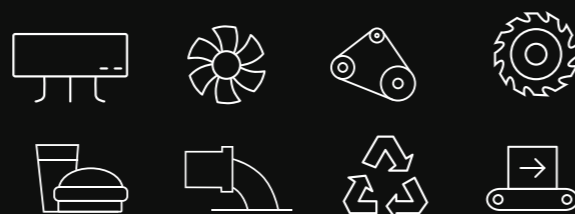
56 ~ 100

Potenza JMM

0.09 ~ 3 kW

Polarità JMM

2, 4 poli



Settori di utilizzo

8.2 DATI ELETTRICI JMM

SERIE JMM 2 POLI

Tab. 8.2.1

2 Poli	Motore JMM	Poli	P_N	n_N	T_N	I_N	$\cos\varphi$	η	$\frac{I_s}{I_N}$	$\frac{T_s}{T_N}$	$\frac{T_{max}}{T_N}$	C	C^E	J	Peso
			kW	min ⁻¹	Nm	A	100%	100%				(450V) μF	μF	Kg m ²	Kg
230 V - 50 Hz	63 b	2	0,18	2700	0,64	1,40	0,95	56,0	4,0	0,7	1,7	10	10	0,00032	4,0
	63 c	2	0,25	2700	0,88	1,90	0,95	57,0	4,0	0,7	1,7	12	10	0,00041	4,3
	71 b	2	0,37	2710	1,30	2,52	0,98	65,1	3,4	0,8	1,9	20	20	0,00065	6,1
	71 c	2	0,55	2745	1,91	3,72	0,94	68,3	3,8	0,8	2,0	25	20	0,00075	7,2
	80 b	2	0,75	2776	2,58	4,93	0,94	70,7	4,1	0,8	2,1	30	40	0,00110	10,5
	80 c	2	1,1	2733	3,84	6,75	0,96	73,5	4,1	0,9	1,9	40	40	0,00140	11,0
	80 d	2	1,5	2749	5,21	8,87	0,98	74,7	4,2	0,9	2,0	60	60	0,00145	11,1
	90 Sb	2	1,5	2749	5,21	8,87	0,98	74,7	3,6	0,9	1,8	50	60	0,00170	12,6
	90 Lb	2	1,85	2760	6,40	10,9	0,98	74,7	3,9	0,7	1,8	60	60	0,00210	13,1
	90 Lc	2	2,2	2743	7,66	12,9	0,98	75,3	3,9	0,6	1,9	70	85	0,00240	14,4
	100 La	2	2,2	2840	7,40	12,6	0,99	77,0	5,0	0,7	2,0	90	85	0,00250	20,8
	100 Lb	2	3	2850	10,1	16,3	0,99	80,4	5,3	0,8	2,1	90	85	0,00270	22,7

SERIE JMM 4 POLI

Tab. 8.2.2

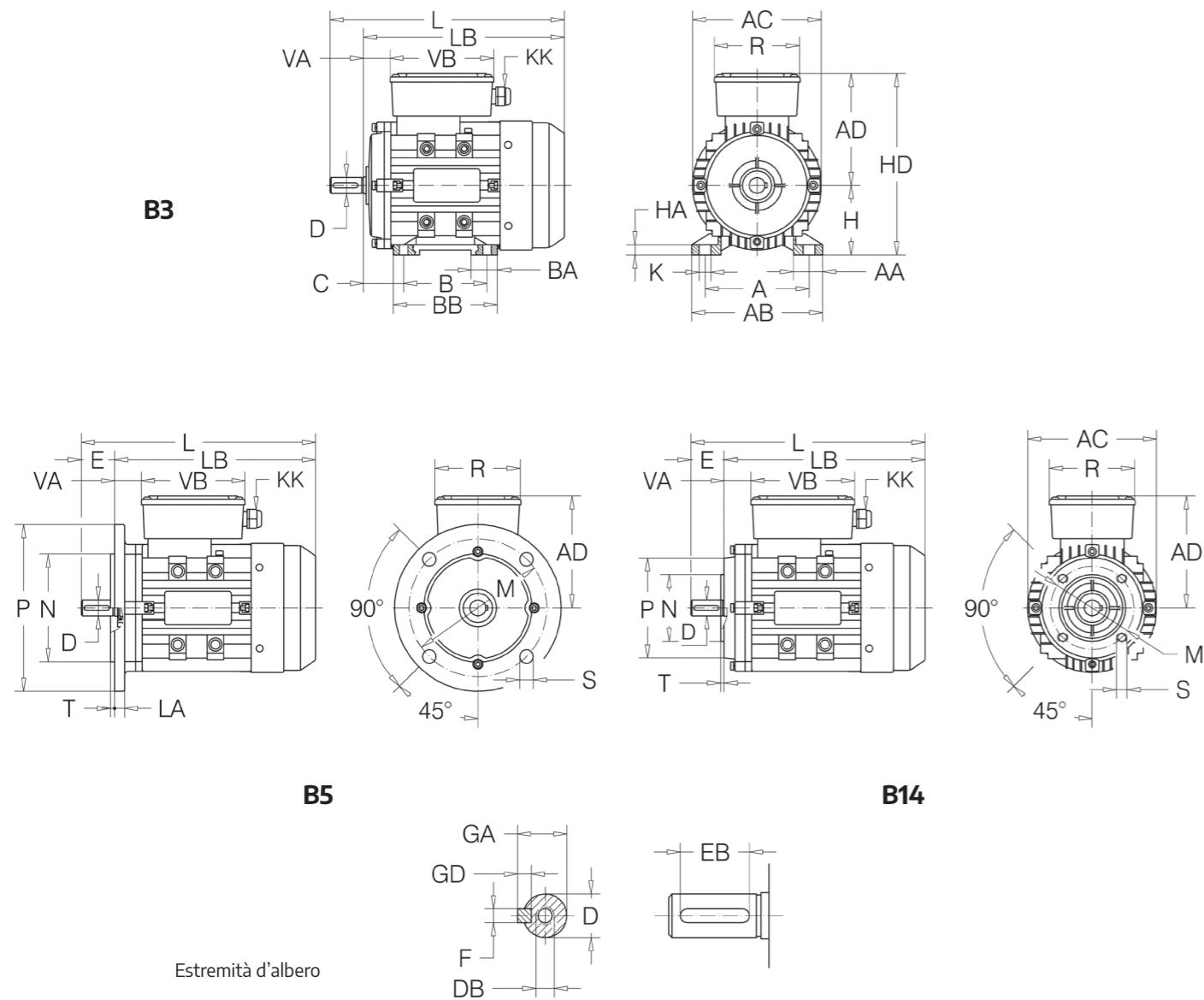
4 Poli	Motore JMM	Poli	P_N	n_N	T_N	I_N	$\cos\varphi$	η	$\frac{I_s}{I_N}$	$\frac{T_s}{T_N}$	$\frac{T_{max}}{T_N}$	C	C^E	J	Peso
			kW	min ⁻¹	Nm	A	100%	100%				(450V) μF	μF	Kg m ²	Kg
230 V - 50 Hz	56 c	4	0,09	1377	0,62	0,88	0,95	46,9	2,3	0,8	1,7	6	10	0,00020	3,4
	63 b	4	0,12	1380	0,83	1,10	0,95	52,0	2,0	0,8	1,7	6	10	0,00036	3,9
	63 c	4	0,18	1387	1,24	1,66	0,92	51,6	2,5	0,8	1,8	12	10	0,00044	4,2
	71 b	4	0,25	1316	1,81	2,07	0,97	54,0	2,4	0,8	1,8	16	16	0,00081	6,1
	71 c	4	0,37	1348	2,62	2,63	0,98	62,6	2,8	0,8	1,7	20	16	0,00103	7,2
	80 b	4	0,55	1369	3,84	4,22	0,92	61,6	2,9	0,7	1,7	25	20	0,00180	11,0
	80 c	4	0,75	1342	5,34	4,89	0,97	68,7	3,0	0,7	1,7	35	30	0,00210	11,3
	90 Sb	4	1,1	1349	7,79	7,02	0,95	71,6	3,2	0,6	1,7	40	40	0,00270	12,6
	90 Lb	4	1,5	1372	10,4	9,22	0,95	74,8	3,7	0,7	1,7	50	60	0,00470	14,4
	90 Lc	4	1,8	1350	12,7	11,0	0,96	74,0	3,8	0,7	1,8	60	60	0,00500	19,8
	100 Lb	4	2,2	1408	14,9	12,3	0,99	78,5	4,2	0,5	1,9	70	85	0,00670	19,8
	100 Lc	4	3	1399	20,5	16,6	0,99	79,4	4,2	0,5	1,8	90	85	0,00810	22,5

8.3 COLLEGAMENTI ELETTRICI

COLLEGAMENTO MOTORE MONOFASE



8.4 DATI DIMENSIONALI JMM



SERIE JMM

Tab. 8.4.1

Motore JMM	Ingombri Principali	Piedi								Flangia													
		AC	AD	H	HD	LB	L	A	B	C	AB	BB	AA	BA	HA	K	IM	M	NJ6	P	LA	T	S
56	2-4	113	112	56	168	176	196	90	71	36	110	89	20	20	6	6	B5	100	80	120	8	3	N°4 7
																	B14	65	50	80	--	2,5	N°4 M5
63	2-4	122	116	63	179	196	219	100	80	40	121	103	28	26	9	7	B5	115	95	140	9	3	N°4 9
																	B14	75	60	90	--	2,5	N°4 M5
71	2-4	139	123	71	194	231	261	112	90	45	133	106	28	23	10	7	B5	130	110	160	9	3,5	N°4 10
																	B14	85	70	105	--	2,5	N°4 M6
80	2-4	156	144	80	224	254	294	125	100	50	161	130	35	35	11	9	B5	165	130	200	10	3,5	N°4 12
																	B14	100	80	120	--	3	N°4 M6
90	S	174	150	90	240	236	286	140	100	56	174	130	35	33	12	10	B5	165	130	200	12	3,5	N°4 12
	L																286	336	125	155	B14	115	95
100	2-4	198	165	100	265	332	392	160	140	63	197	175	50	42	15	12	B5	215	180	250	13	4	N°4 15
																	B14	130	110	160	--	3,5	N°4 M8

SERIE JMM

Tab. 8.4.2

Motore JMM	Estremità d'albero	Tenuta dell'albero			Scatola Morsettiera															
		Linguetta			Lato Flangia		Lato comando B3 e lato opp.		Mors.	Pressacavo										
	D	DB	E	GA	F	GD	EB	Øi	Øe	H	Øi	Øe	H	N°-Ø	N°-KK	N°-XX	VA	VB	R	
56	4	9	M3	20	10,2	3	3	12	12	22	5	12	22	5	6-M4	PG 11	--	22	118	94
63	2-4	11	M4	23	12,5	4	4	16	12	24	7	12	24	7	6-M4	PG 11	--	23	118	94
71	2-4	14	M5	30	16	5	5	22	15	25	7	15	25	7	6-M4	PG 11	--	31	118	94
80	2-4	19	M6	40	21,5	6	6	32	20	35	7	20	35	7	6-M4	PG 11	--	32	141	112
90	2-4	24	M8	50	27	8	7	40	25	37	7	25	37	7	6-M4	PG 11	--	38	141	112
100	2-4	28	M10	60	31	8	7	50	30	42	7	30	42	7	6-M4	PG 11	--	30	141	112